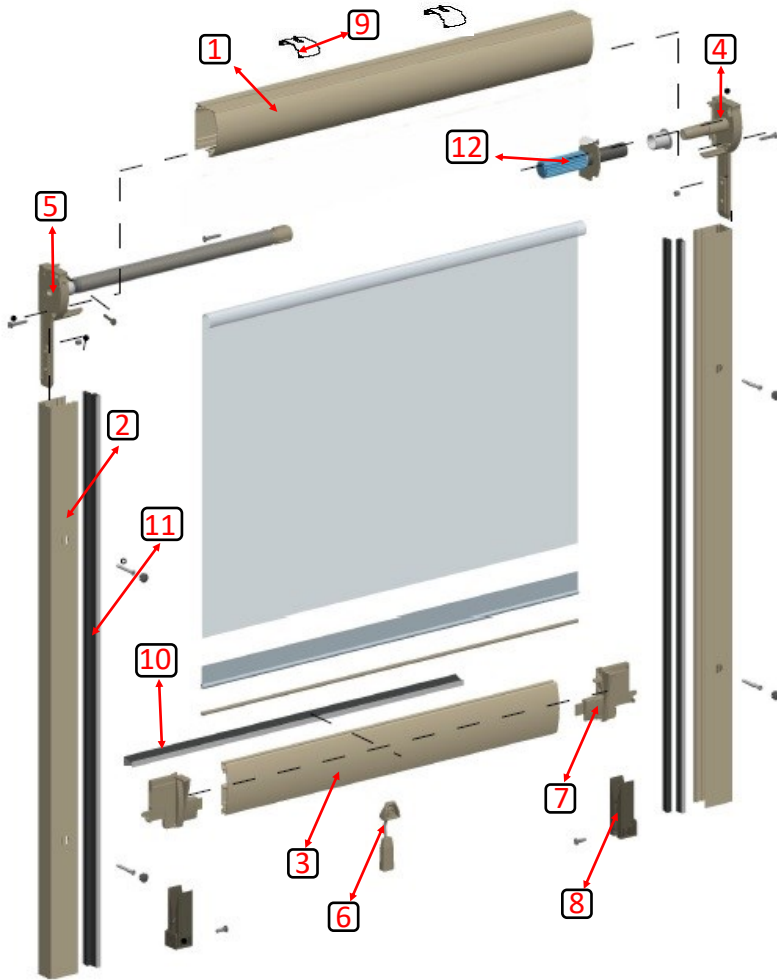


Composition de la moustiquaire

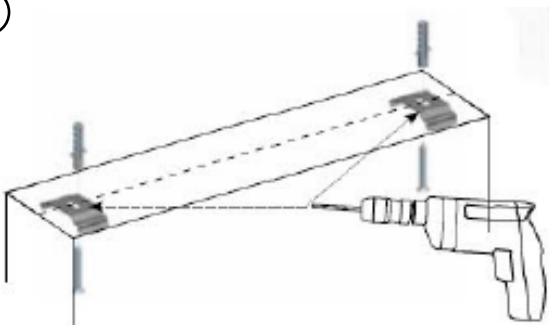


- 1 – Caisson moustiquaire
- 2 – Coulisses moustiquaire x2
- 3 – Barre de charge
- 4 – Joue droite
- 5 – Joue gauche avec ressort
- 6 – Cordon de tirage
- 7 – Embout barre de charge x2
- 8 – Embout pied de coulisse x2
- 9 – Clips pour caisson x2
- 10 – Joint brosse pour barre de charge
- 11 – Joint brosse pour coulisses
- 12 – Freins (**En option**)

| | |
|---|---|
|  |  |
| x8 | x8 |
|  |  |
| Vis grains | Vis embout de coulisse |

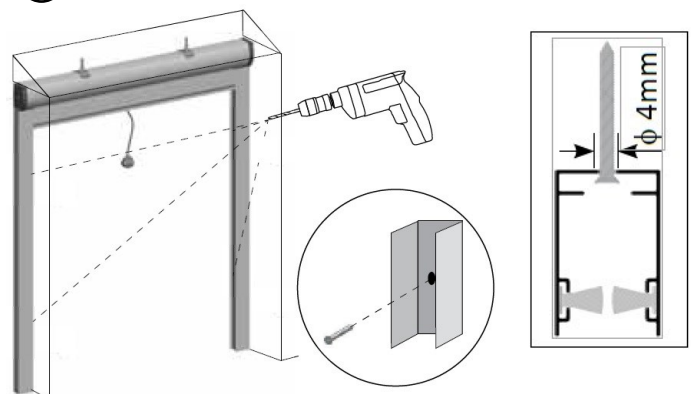
Montage de la moustiquaire pose tunnel

1



Percer avec un foret de 6 mm le jambage supérieur de votre tableau en alignant les crochets métalliques. Une fois les trous effectués placer les chevilles et visser les crochets métalliques à l'aide des vis fournies. Vous pouvez maintenant clipper le caisson.

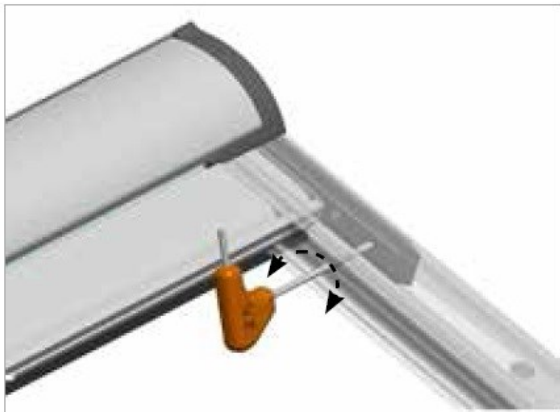
2



Positionner les coulisses en insérant les embouts de pied de coulisses. Régler vos coulisses de niveau, percer avec un foret de 6 mm votre tableau, insérer les chevilles puis visser les coulisses gauche et droite avec les vis fournies.

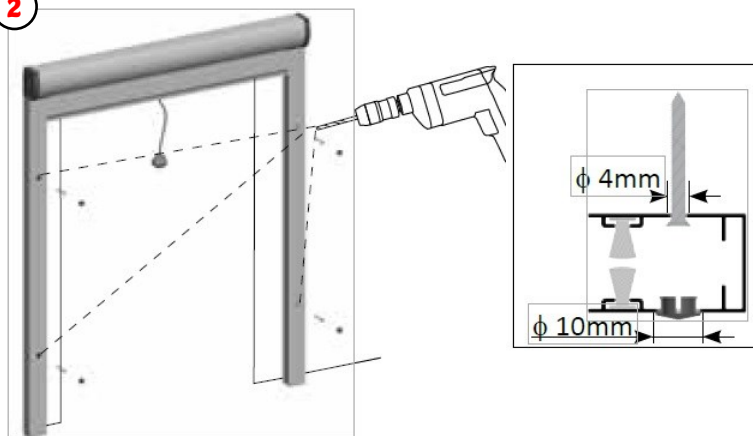
Montage de la moustiquaire pose en applique

1



Insérer les pattes du caisson dans les coulisses et les fixer avec les vis grains noirs fournies.

2



Positionner le produit assemblé, percer le mur avec un foret de 6 mm, insérer les chevilles et visser avec les vis fournies.

Réglage de la moustiquaire

1



2



Avec un tournevis cruciforme positionner les embouts de pied de coulisses au plus bas et les visser (Photo1). Faites descendre votre moustiquaire et vérifier que l'accroche soit bonne. Une fois les embouts de pied de coulisse réglés vérifier la tension du ressort en manipulant la moustiquaire. Si elle ne remonte pas entièrement ou si elle remonte trop vite vous pouvez rajouter de la tension ou diminuer la tension sur la joue gauche du caisson à l'aide de la clé fournie (Photo2). Une fois la tension réglée insérer le bouchon de blocage fourni.

Conseil d'utilisation et d'entretien

- Pour fermer la moustiquaire saisir le cordon et commencer à dérouler la toile vers le bas, après saisir la barre poignée avec les deux mains et bloquer la moustiquaire en position basse en appuyant légèrement.
- Pour ouvrir la moustiquaire saisir la barre poignée a deux mains en appuyant légèrement vers le bas. Une fois la moustiquaire décrochée elle va remontée toute seule (si frein monté en option). Si le frein n'est pas monté il faut retenir la remontée de la moustiquaire a l'aide du cordon.
- Pour nettoyer les composants en aluminium utiliser de l'alcool dénaturé ou des produits spécifiques.
- Pour nettoyer la toile utiliser de l'eau et du savon neutre.
- Tout usage impropre et non conforme est à éviter.