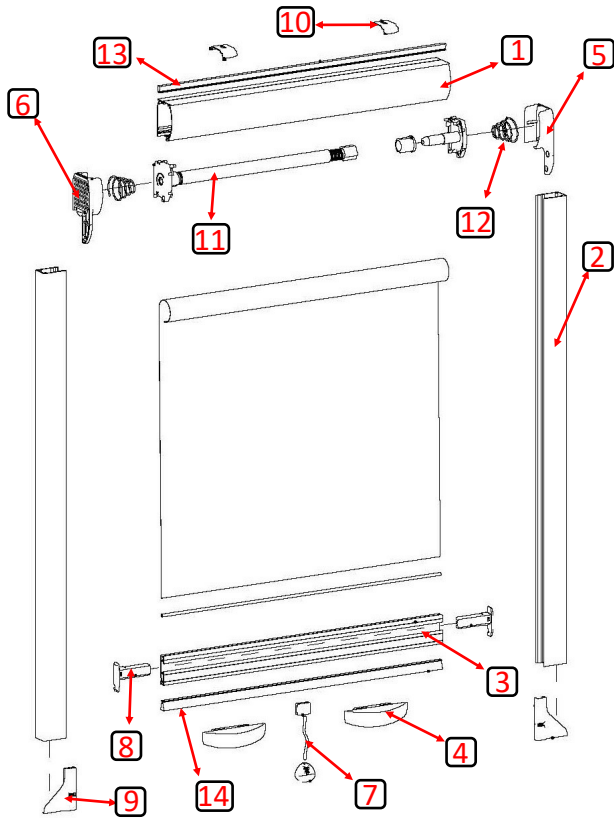
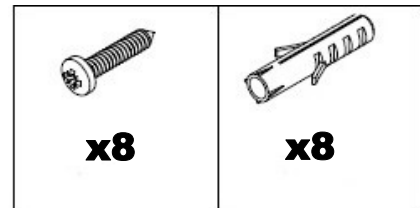


Composition de la moustiquaire

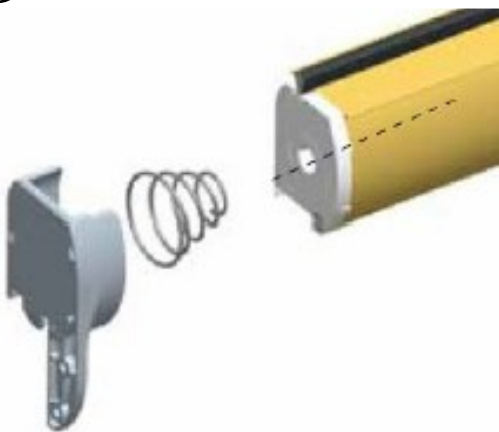


- 1 – Caisson moustiquaire
- 2 – Coulisses moustiquaire x2
- 3 – Barre de charge
- 4 – Poignées x2
- 5 – Joue droite
- 6 – Joue gauche
- 7 – Cordon de tirage
- 8 – Embout barre de charge x2
- 9 – Embout pied de coulisse x2
- 10 – Clips pour caisson x2
- 11 – Ressort de tension
- 12 – Ressort de joue gauche et droite x2
- 13 – Joint brosse pour caisson
- 14 – Joint brosse pour barre de charge



Montage de la moustiquaire

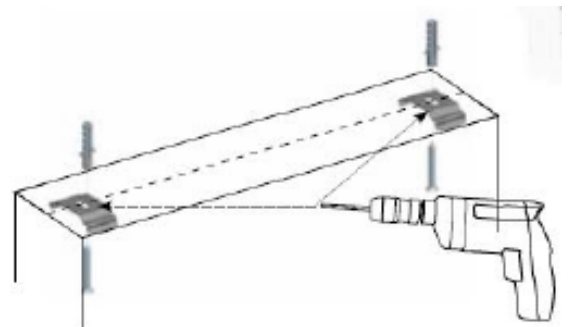
1



Placer le ressort dans la joue et clipper le tout sur le caisson (comme sur la photo).

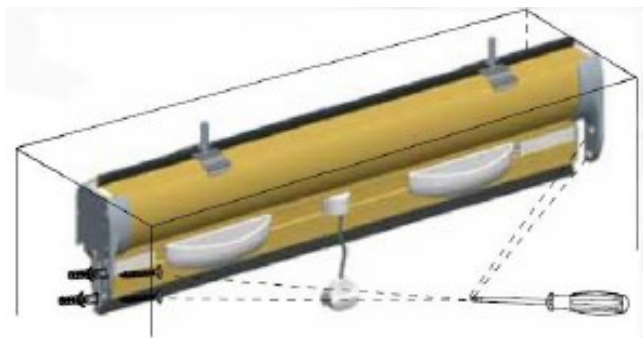
Faire la même chose coté opposé.

2



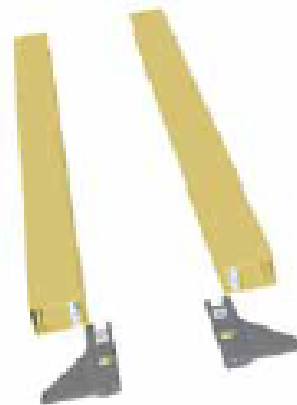
Percer avec un foret de 6 mm le jambage supérieur de votre tableau en alignant les crochets métalliques. Une fois les trous effectués placer les chevilles et visser les crochets métalliques à l'aide des vis fournies. Vous pouvez maintenant clipper le caisson.

3



Une fois le caisson clipper, marquer avec un crayon les points à percer sur les fixations latérales. Une fois les points marquer, enlever le caisson et percer avec un foret de 6 mm puis replacer le caisson avec les vis fournies.

4



Insérer les embouts de pieds de coulisses gauche et droit au bas des coulisses.

5



Insérer les coulisses dans le caisson, percer les coulisses avec un foret de 4 mm à une distance de 10 cm du haut et du bas de la coulisse. Percer votre tableau avec un foret de 6 mm, insérer les chevilles et fixer avec les vis fournies.

Conseil d'utilisation et d'entretien

- Pour fermer la moustiquaire saisir le cordon et commencer à dérouler la toile vers le bas, après saisir les poignées avec les deux mains et bloquer la moustiquaire en position basse en appuyant légèrement sur les poignées.
- Pour ouvrir la moustiquaire saisir les poignées à deux mains en appuyant légèrement vers le bas et vers l'extérieur. Une fois la moustiquaire décrochée elle va remontée toute seule (si frein monté en option). Si le frein n'est pas monté il faut retenir la remontée de la moustiquaire à l'aide du cordon.
- Pour nettoyer les composants en aluminium utiliser de l'alcool dénaturé ou des produits spécifiques.
- Pour nettoyer la toile utiliser de l'eau et du savon neutre.
- Tout usage impropre et non conforme est à éviter.