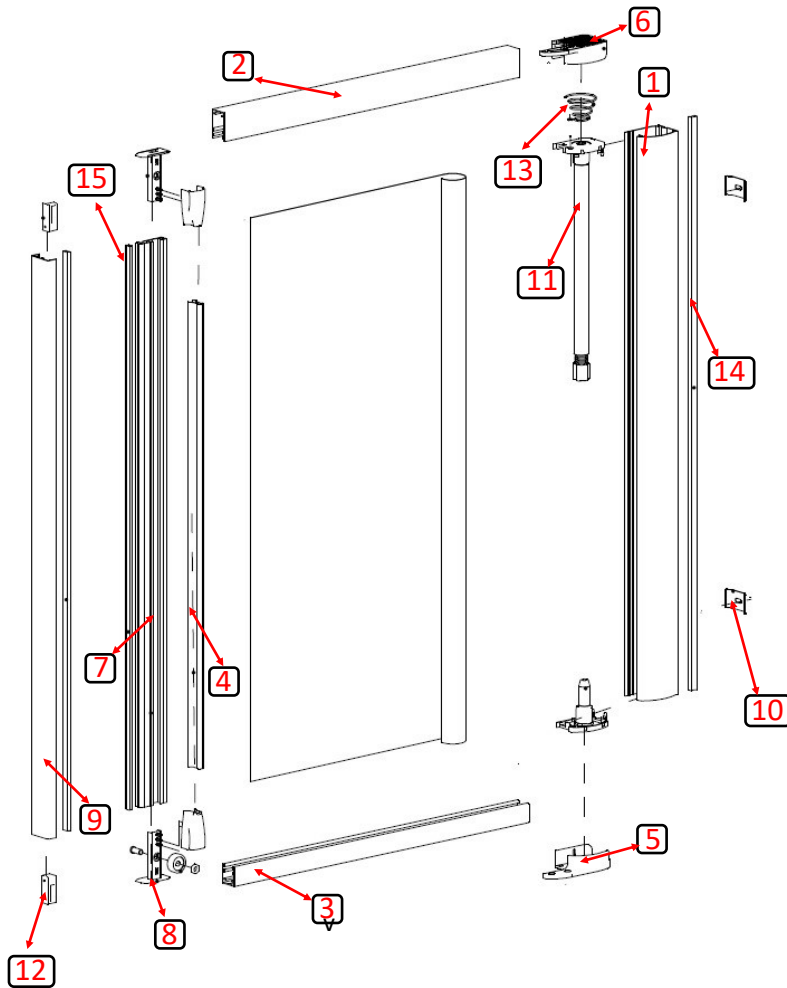
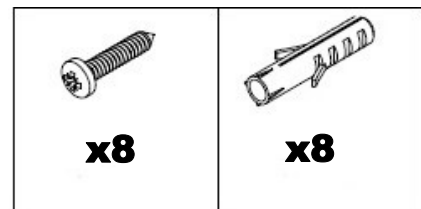


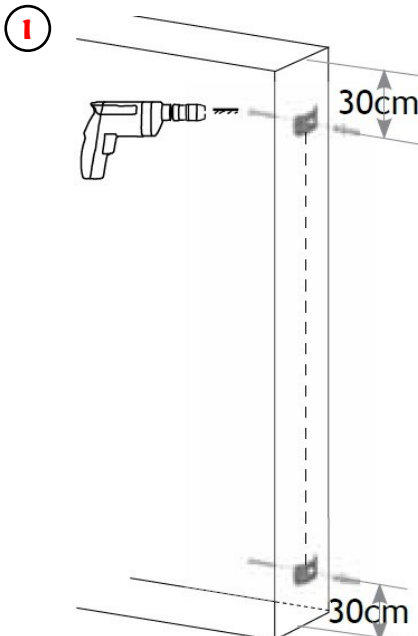
Composition de la moustiquaire



- 1 – Caisson moustiquaire
- 2 – Rail haut
- 3 – Rail bas
- 4 – Barre poignée
- 5 – Joue droite
- 6 – Joue gauche
- 7 – Barre de charge
- 8 – Embout barre de charge x2
- 9 – Profil mural aimant
- 10 – Clips pour caisson x2
- 11 – Ressort de tension
- 12 – Blocage rail bas et rail haut
- 13 – Ressort de joue gauche
- 14 – Joint brosse pour caisson
- 15 – Aimant de barre de charge

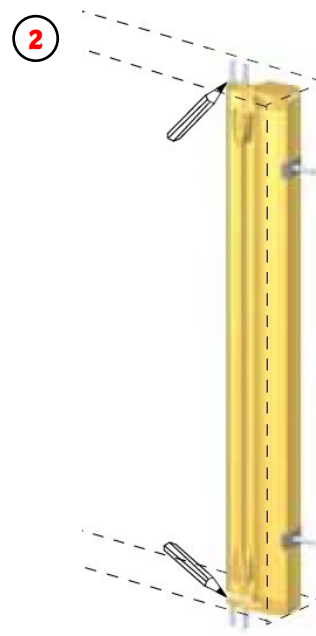


Montage de la moustiquaire



1

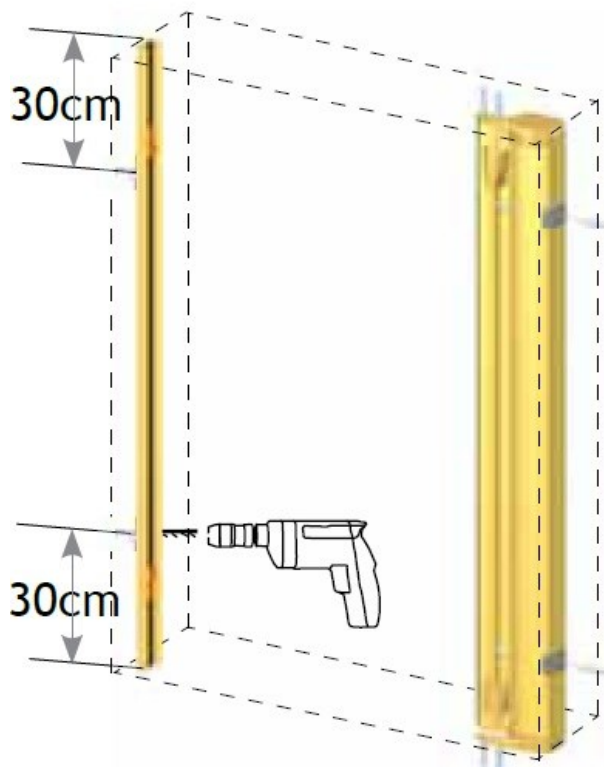
Percer avec un foret de 6 mm en alignant les crochets métalliques. Une fois les trous effectués placer les chevilles et visser les crochets métalliques à l'aide des vis fournies. Vous pouvez maintenant clipper le caisson.



2

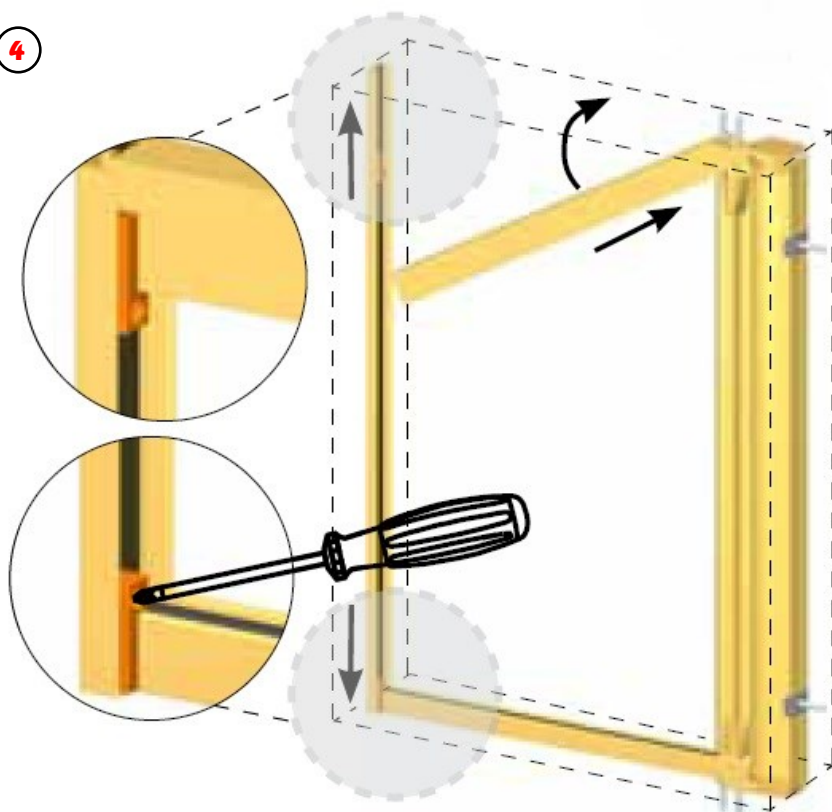
Une fois le caisson clipper, marquer avec un crayon les points à percer sur les joues gauche et droite. Une fois les points marquer, enlever le caisson et percer avec un foret de 6 mm puis replacer le caisson avec les vis fournies.

3



Avant de positionner le profil aimant, insérer les blocages de rail haut et bas. Positionner le profil aimant de niveau, percer le profil aimant avec un foret de 4 mm à 30 cm du haut et du bas du profil puis percer votre tableau avec un foret de 6 mm, insérer les chevilles et fixer avec les vis fournies.

4



Une fois le profil aimant fixé, insérer le rail haut et bas comme sur la photo. Deux solutions se proposent à vous. La première consiste à fixer les rails haut et bas avec chevilles et vis fournies et de les bloquer avec les blocages préalablement montés dans le profil aimant. La seconde consiste à ne pas fixer le rail haut et bas mais de venir bloquer les rails avec les pièces de blocage dans le profil aimant. Dans le cas de la deuxième solution l'avantage est que hors saison vous pouvez sortir les deux rails pour un nettoyage complet.

Conseil d'utilisation et d'entretien

- Pour fermer la moustiquaire saisir la barre poignée et dérouler la toile vers le profil aimant.
- Pour ouvrir la moustiquaire saisir la barre poignée, tirer d'un coup pour désaimanter les profils aimants. Une fois la moustiquaire décrochée elle va s'enrouler toute seule (si frein monté en option). Si le frein n'est pas monté il faut retenir la moustiquaire à l'aide de la barre poignée.
- Pour nettoyer les composants en aluminium utiliser de l'alcool dénaturé ou des produits spécifiques.
- Pour nettoyer la toile utiliser de l'eau et du savon neutre.

