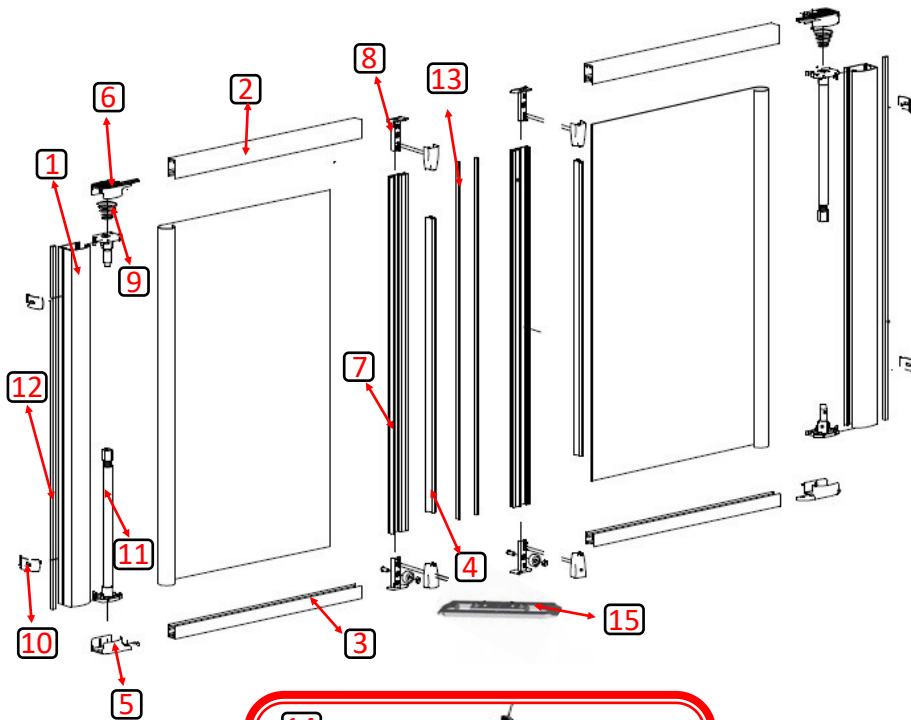
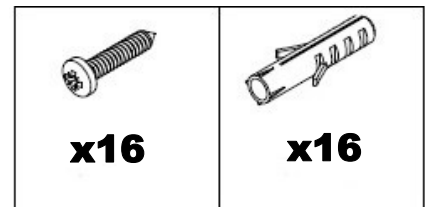
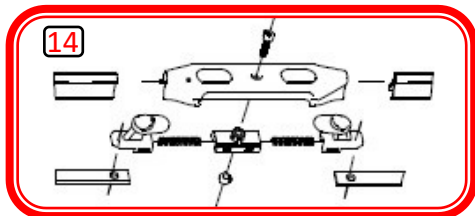


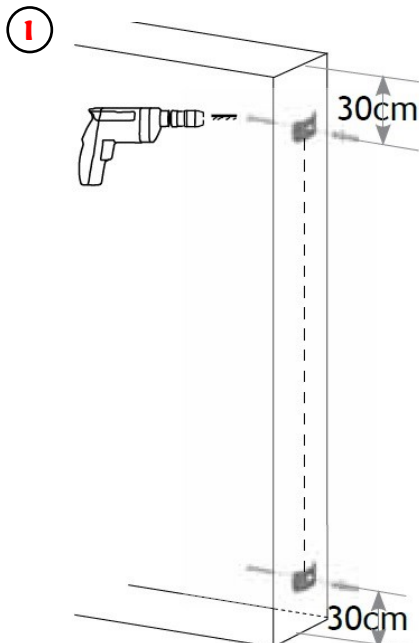
#### Composition de la moustiquaire



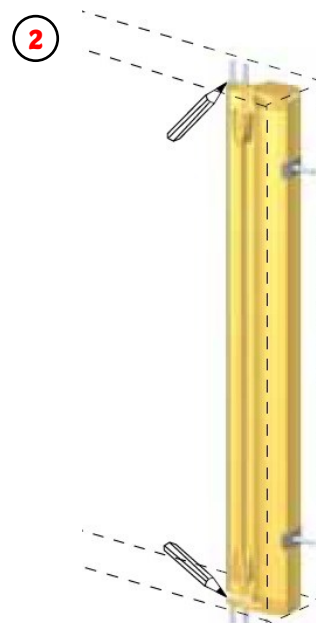
- 1 – Caisson moustiquaire x2
- 2 – Rail haut x2
- 3 – Rail bas x2
- 4 – Barre poignée x2
- 5 – Joue droite x2
- 6 – Joue gauche x2
- 7 – Barre de charge x2
- 8 – Embouts de barre de charge x4
- 9 – Ressort de joue x2
- 10 – Clips pour caisson x4
- 11 – Ressort de tension x2
- 12 – Joint brosse pour caisson x2
- 13 – Aimant de barre de charge x2
- 14 – Montage criquet (En option)
- 15 – Fixation criquet x2 (En option)



#### Montage de la moustiquaire

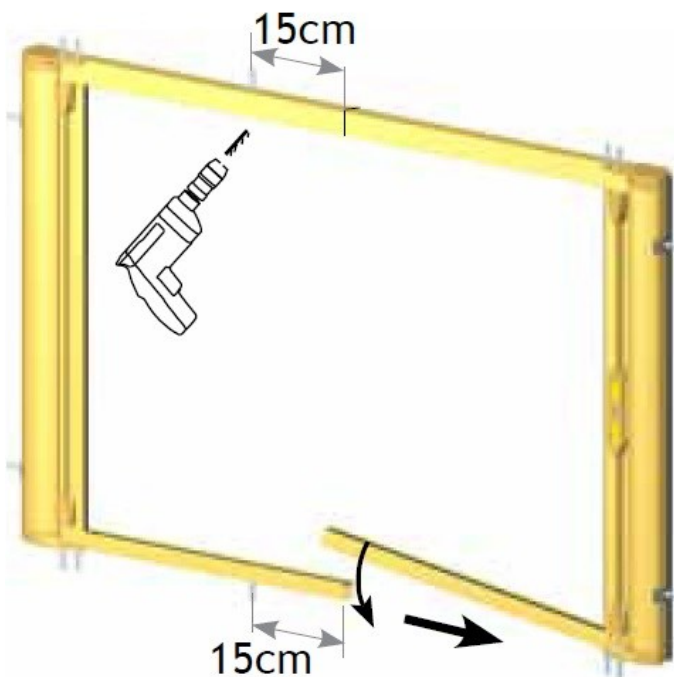


**1**  
Percer avec un foret de 6 mm en alignant les crochets métalliques. Une fois les trous effectués placer les chevilles et visser les crochets métalliques à l'aide des vis fournies. Vous pouvez maintenant clipper le caisson. Répéter l'opération coté opposé.

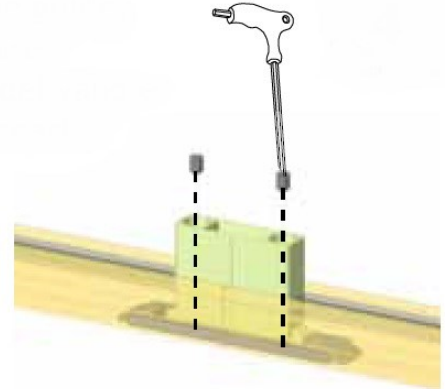


**2**  
Une fois le caisson clipper, marquer avec un crayon les points à percer sur les joues gauche et droite. Une fois les points marqués, enlever le caisson et percer avec un foret de 6 mm puis replacer le caisson avec les vis fournies. Répéter l'opération coté opposé.

3



Insérer le rail haut et le rail bas comme sur la photo. Percer les rails haut et rail bas à 15 cm de l'extrémité avec un foret de 4 mm. Une fois les rails percer, marquer avec un crayon les points à percer. Une fois les points marqués retirer les rails et percer votre jambage supérieur et inférieur avec un foret de 6 mm. Insérer les chevilles et fixer les rails haut et bas avec les vis fournies.



Si **option** criquet monté, il faut monter les plaques de fixation à la jonction des rails supérieur et à la jonction des rails inférieur avec les vis fournies.

4



Une fois les rails supérieur et inférieur fixés, vous pouvez manipuler la moustiquaire. Fermeture centrale par aimant ou fermeture centrale par criquet (**en option**).

## Conseil d'utilisation et d'entretien

- Pour fermer la moustiquaire saisir les barres poignées et dérouler les toiles jusqu'au centre.
- Pour ouvrir la moustiquaire saisir les barres poignées, tirer d'un coup pour les désaimanter . Une fois la moustiquaire décrochée elle va s'enrouler toute seule (**si frein monté en option**). Si le frein n'est pas monté il faut retenir la moustiquaire a l'aide des barres poignées. Si **option criquet** monté, appuyer sur les deux boutons pour la libérer.
- Pour nettoyer les composants en aluminium utiliser de l'alcool dénaturé ou des produits spécifiques.
- Pour nettoyer la toile utiliser de l'eau et du savon neutre.