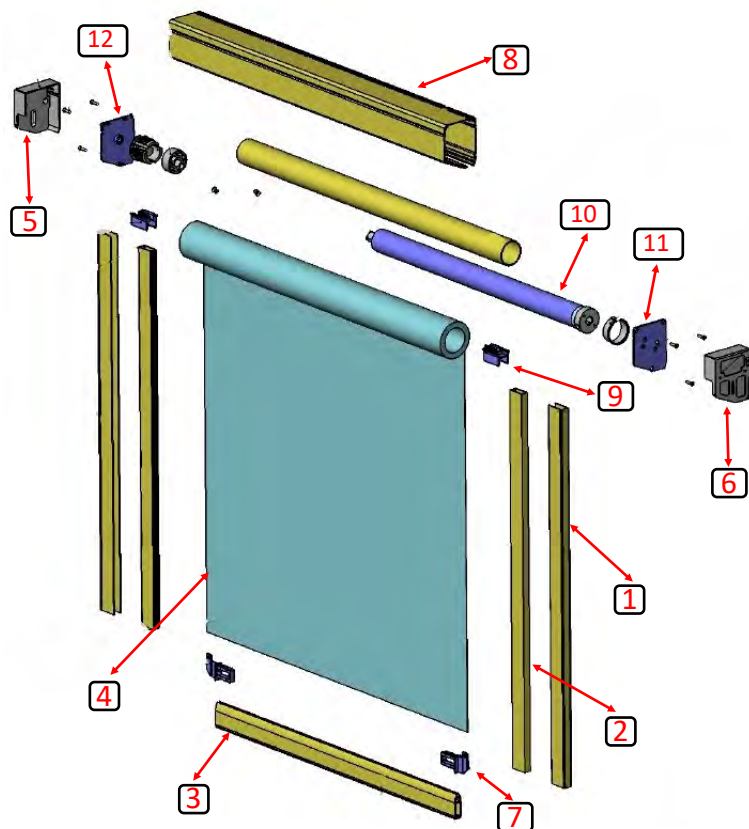


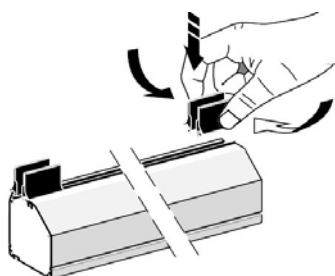
## Composition de la moustiquaire



- 1 – Coulisse latérale x2
- 2 – Contre Coulisse x2
- 3 – Barre de charge
- 4 – Toile à opercule
- 5 – Joue gauche de fixation
- 6 – Joue droite de fixation
- 7 – Embout de barre de charge x2
- 8 – Caisson aluminium
- 9 – Blocage coulisses x2
- 10 – Tube de toile
- 11 – Joue droite de caisson
- 12 – Joue gauche de caisson

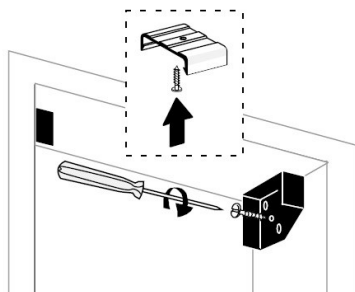
## Montage de la moustiquaire

1



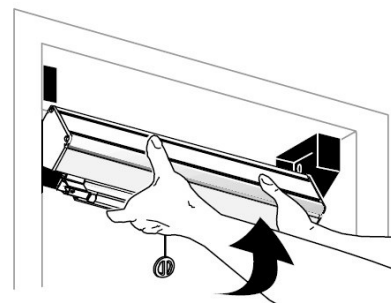
Insérer les blocages de coulisse dans le caisson. (Voir schéma ci-dessus).

2



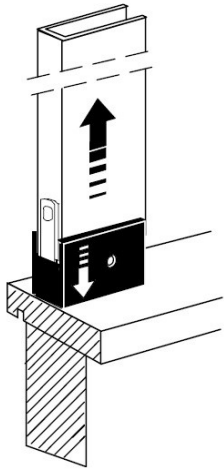
Positionner vos joues gauche et droite . Percer puis fixer les joues gauche et droite à l'aide des chevilles et vis fournies. Selon la situation de pose, et la taille du caisson, il vous sera fourni à la place des joues latérales, des équerres de fixation sur linteau.

3



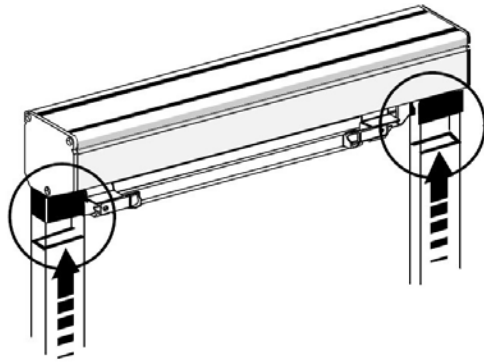
Une fois les joues latérales ou les équerres de linteau fixées, clipper le caisson. (Voir schéma ci-dessus).

4



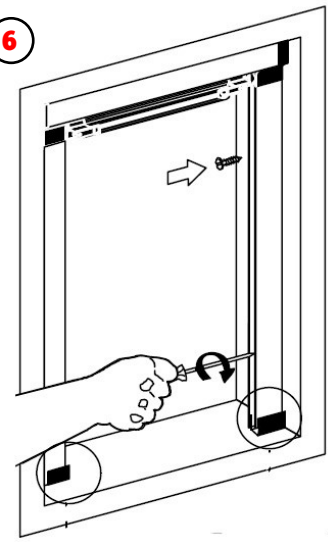
Insérer les pieds de coulisse dans les coulisses gauche et droite. (Voir schéma ci-dessus)

5



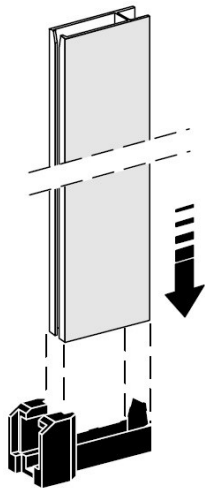
Positionner vos coulisses dans les « blocages de coulisse du caisson ». (Voir schéma ci-dessus).

6



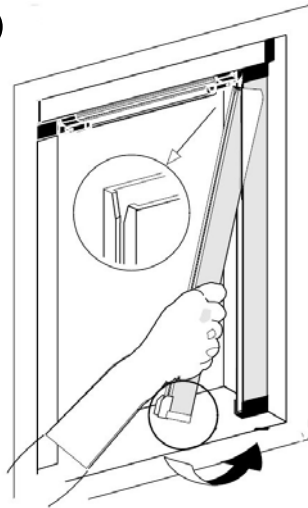
Une fois vos coulisses positionnées d'équerre, percer puis visser à l'aide des chevilles et vis fournies. (Voir schéma ci-dessus).

7



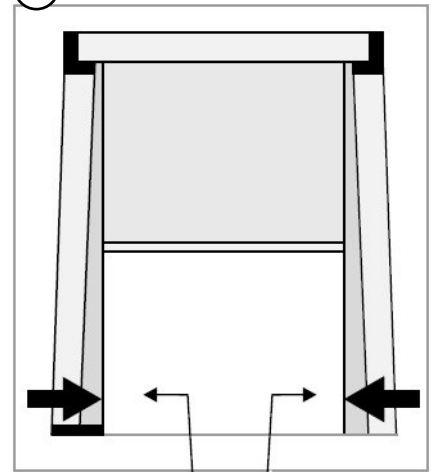
Insérer l'embout de pied de contre coulisses au bas de la contre coulisse. **ATTENTION** les contre coulisses ont un sens. L'extrusion en V est le haut de la contre coulisse.

8



Insérer la contre coulisse dans la coulisse en faisant attention d'avoir l'extrusion en V en haut de coulisse. (Voir schéma ci-dessus).

9



Positionner vos contre coulisses qui vous serviront à récupérer le faux aplomb sur votre ouverture.

## **Conseil d'utilisation et entretien**

- « Version Chaînette » Saisir la chaînette et la dérouler pour ouvrir ou fermer la moustiquaire.
- « Version Treuil » . Saisir le treuil et tourner dans le sens horaire ou anti horaire pour ouvrir ou fermer la moustiquaire.
- « Version Criquet » Pour fermer la moustiquaire saisir le cordon et commencer à dérouler la toile vers le bas, saisir la barre poignée avec les deux mains et bloquer la moustiquaire en position basse en appuyant légèrement sur la barre poignée.
- « Version Criquet » Pour ouvrir la moustiquaire appuyer sur les deux boutons du « Criquet » qui est positionné sur la barre poignée. La moustiquaire va alors se décrocher et remonter à sa position initiale
- Pour nettoyer les composants en aluminium utiliser de l'alcool dénaturé ou des produits spécifiques.
- Pour nettoyer la toile utiliser de l'eau et du savon neutre.
- Tout usage impropre et non conforme est à éviter.